

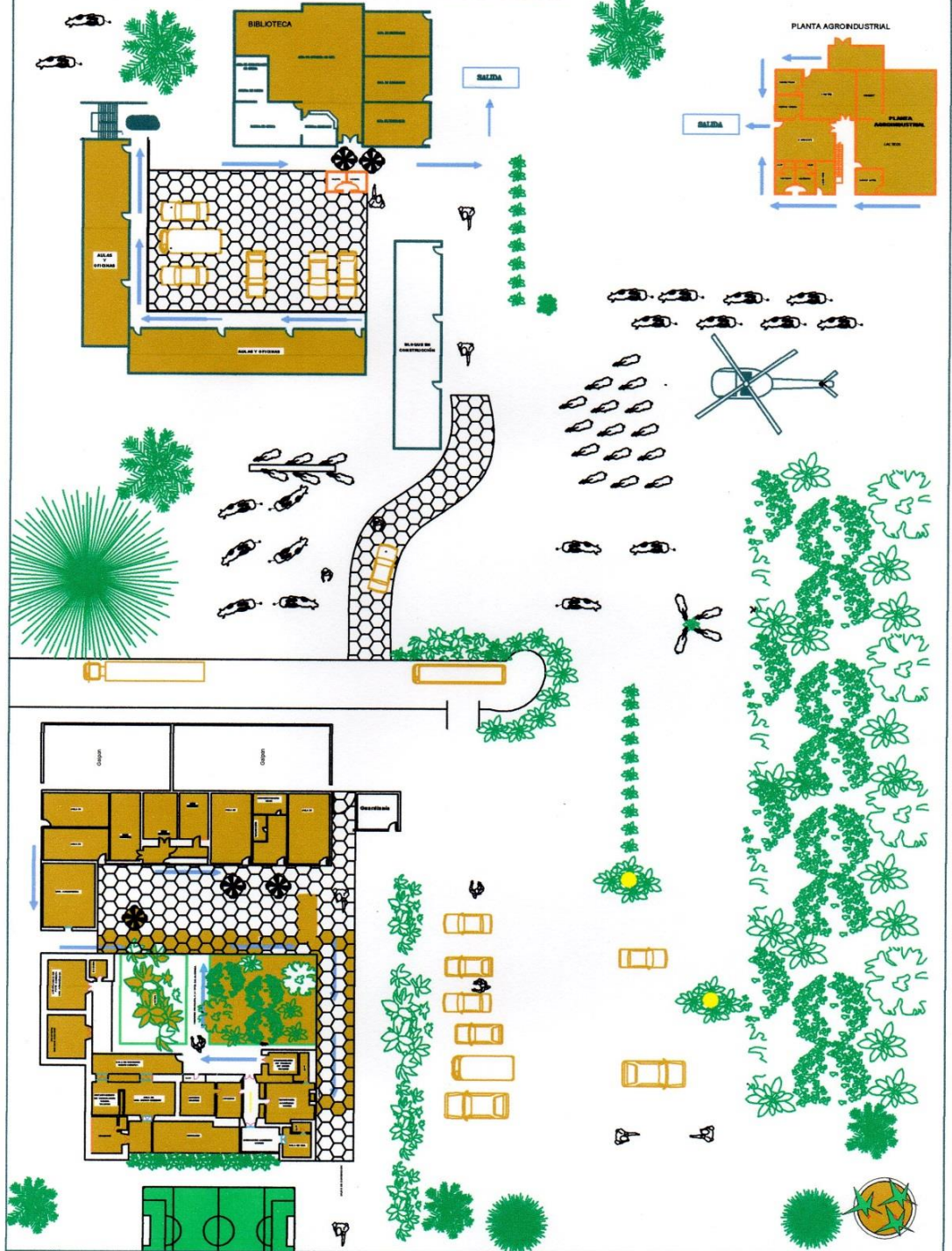
# **ANEXOS**

**1.1 BLOQUES ACADÉMICOS DE LA UNIVERSIDAD TÉCNICA DE COTOPAXI LA MATRIZ**



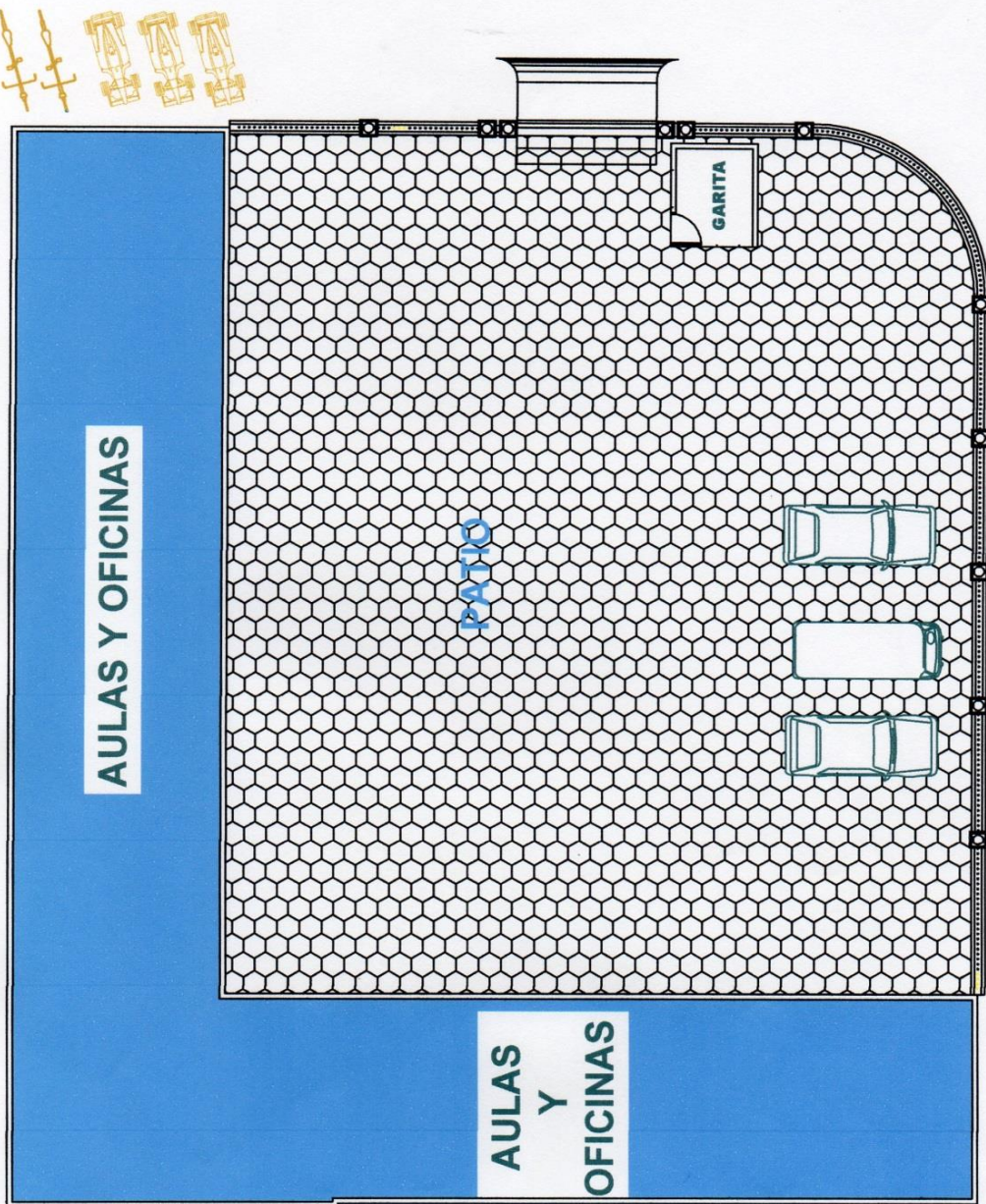
**FUENTE:** Berrones Naile

1.2 LAYOUT DE LA UNIVERSIDAD TÉCNICA DE COTOPAXI EXTENSIÓN SALACHE



MODIFICACIONES:		<b>UNIVERSIDAD TÉCNICA DE COTOPAXI</b>		
	ELABORADO POR:	INFRAESTRUCTURA		SECTOR: Salache
	Universidad Técnica de Cotopaxi			PISO: Planta Baja
	MODIFICADO POR:			FECHA: 27/05/2015
	Nalle Carolina Berrones B.			ESCALA: 1.1

1.3 LAYOUT DE LA UNIVERSIDAD TECNICA DE COTOPAXI EXTENSIÓN LA MANA



MODIFICACIONES:		UNIVERSIDAD TÉCNICA DE COTOPAXI	
	ELABORADO POR:	INFRAESTRUCTURA	SECTOR: La Mana
	Universidad Técnica de Cotopaxi		VISTA: Superior
	MODIFICADO POR:		FECHA: 27/05/2015
	Nalle Carolina Berronee B.		ESCALA: 1.1

## 1.4 Test aplicado a los trabajadores bajo LOSEP y Sindicalizados

### FACTORES PSICOSOCIALES

### IDENTIFICACIÓN DE SITUACIONES DE RIESGO

Este cuestionario pretende obtener una visión global de su organización respecto a los factores de riesgo de tipo psicosocial.

A continuación le presentamos una serie de preguntas con varias alternativas de respuesta.

Desde un punto de vista general, elija la opción que más se acerque a su empresa.

Le informamos de que cualquier dato que usted aporte en el cuestionario será tratado de manera CONFIDENCIAL.

En cada pregunta le ofrecemos un apartado denominado OBSERVACIONES, utilícelo siempre que desee hacer alguna aclaración o puntualización al respecto, cuando necesite explicar alguna de sus opciones o cuando la alternativa escogida no englobe a la totalidad de las personas que forman parte de su empresa.

Ante cualquier duda que le surja durante la ejecución de la encuesta, no dude en pedir cualquier aclaración o información adicional.

**Muchas gracias por su colaboración.**

### DATOS RELATIVOS A LA ORGANIZACION

Actividad a la que se dedica: **EDUCACION**

Sector al que pertenece: **EDUCACION SUPERIOR**

Puesto del código del trabajo

*SECRETARIA*

Puesto LOSEP  Puesto Sindicalizados

Jornada laboral 1 turno  2 turnos  3 turnos  otros turnos

Plantilla

Número de Delegados de Prevención

**Pregunta 1**

¿El trabajador tiene libertad para decidir cómo hacer su propio trabajo?

- A. No.  
 B. Sí, ocasionalmente.  
 C. Sí, cuando la tarea se lo permite.  
 D. Sí, es la práctica habitual.

A  B  C  D

OBSERVACIONES

---



---



---

**Pregunta 2**

¿Existe un procedimiento de atención a las posibles sugerencias y/o reclamaciones planteadas por los trabajadores?

- A. No, no existe.  
 B. Sí, aunque en la práctica no se utiliza.  
 C. Sí, se utiliza ocasionalmente.  
 D. Sí, se utiliza habitualmente.

A  B  C  D

OBSERVACIONES

---



---



---

**Pregunta 3**

¿El trabajador tiene la posibilidad de ejercer el control sobre su ritmo de trabajo?

- A. No.  
 B. Sí, ocasionalmente.  
 C. Sí, habitualmente.  
 D. Sí, puede adelantar trabajo para luego tener más tiempo de descanso.

A  B  C  D

OBSERVACIONES

---



---



---

**Pregunta 4**

¿El trabajador dispone de la información y de los medios necesarios (equipo, herramientas, etc.) para realizar su tarea?

- A. No.  
 B. Sí, algunas veces.  
 C. Sí, habitualmente.  
 D. Sí, siempre.

A  B  C  D

OBSERVACIONES

---



---



---

**Pregunta 5**

Ante la incorporación de nuevos trabajadores, ¿se les informa de los riesgos generales y específicos del puesto?

- A. No.  
 B. Sí, oralmente.  
 C. Sí, por escrito.  
 D. Sí, por escrito y oralmente.

A  B  C  D

OBSERVACIONES

---



---



---

**Pregunta 6**

Cuando el trabajador necesita ayuda y/o tiene cualquier duda acude a:

- A. Un compañero de otro puesto.  
 B. Una persona asignada. (mantenimiento, refuerzo...)  
 C. Un encargado y/o jefe superior.  
 D. No tiene esa opción por cualquier motivo.

A  B  C  D

OBSERVACIONES

---



---



---

**Pregunta 7**

Las situaciones de conflictividad entre trabajadores, ¿se intentan solucionar de manera abierta y clara?

- A. No.  
 B. Sí, por medio de la intervención del mando.  
 C. Sí, entre todos los afectados.  
 D. Sí, mediante otros procedimientos.

A  B  C  D

OBSERVACIONES

---



---



---

**Pregunta 8**

¿Pueden los trabajadores elegir sus días de vacaciones?

- A. No, la empresa cierra por vacaciones en periodos fijos.  
 B. No, la empresa distribuye periodos vacacionales, sin tener en cuenta las necesidades de los trabajadores.  
 C. Sí, la empresa concede o no a demanda del trabajador.  
 D. Sí, los trabajadores se organizan entre ellos, teniendo en cuenta la continuidad de la actividad.

A  B  C  D

OBSERVACIONES

---



---



---

**Pregunta 9**

¿El trabajador interviene y/o corrige los incidentes en su puesto de trabajo (equipo, máquina, etc.)?

- A. No, es función del mando superior o persona encargada.  
 B. Sí, sólo incidentes menores.  
 C. Sí, cualquier incidente.

A  B  C

OBSERVACIONES

---



---



---

**Pregunta 10**

¿El trabajador tiene posibilidad de realizar pausas dependiendo del esfuerzo (físico y/o mental) requerido por la actividad?

- A. No, por la continuidad del proceso.  
 B. No, por otras causas.  
 C. Sí, las establecidas.  
 D. Sí, según necesidades.

A  B  C  D

OBSERVACIONES

---



---



---

**Pregunta 11**

¿Se utilizan medios formales para transmitir informaciones y comunicaciones a los trabajadores?

- A. No.  
 B. Charlas, asambleas.  
 C. Comunicados escritos.  
 D. Sí, medios orales y escritos.

A  B  C  D

OBSERVACIONES

---



---



---

**Pregunta 12**

En términos generales, ¿el ambiente de trabajo posibilita relaciones amistosas?

- A. No.  
 B. Sí, a veces.  
 C. Sí, habitualmente.  
 D. Sí, siempre.

A  B  C  D

OBSERVACIONES

---



---



---

**Pregunta 13**

La actuación del mando intermedio respecto a sus subordinados es:

- A. Únicamente marca los objetivos individuales a alcanzar por el trabajador.  
 B. Colabora con el trabajador en la consecución de fines.  
 C. Fomenta la consecución de objetivos en equipo.

A  B  C

OBSERVACIONES

---



---



---

**Pregunta 14**

¿Se recuperan los retrasos?

- A. No.  
 B. Sí, durante las pausas.  
 C. Sí, incrementando el ritmo de trabajo.  
 D. Sí, alargando la jornada.

A  B  C  D

OBSERVACIONES

---



---



---

**Pregunta 15**

¿Cuál es el criterio de retribución al trabajador?

- A. Salario por hora (fijo).  
 B. Salario más prima colectiva.  
 C. Salario más prima individual.

A  B  C

OBSERVACIONES

---



---



---

**Pregunta 16**

¿Se facilitan las instrucciones precisas a los trabajadores sobre el modo correcto y seguro de realizar las tareas?

- A. No.  
 B. Sí, de forma oral.  
 C. Sí, de forma escrita (instrucciones).  
 D. Sí, de forma oral y escrita.

A  B  C  D

OBSERVACIONES

---



---



---

**Pregunta 17**

¿El trabajador tiene la posibilidad de hablar durante la realización de su tarea?

- A. No, por la ubicación del trabajador.  
 B. No, por el ruido.  
 C. No, por otros motivos.  
 D. Sí, algunas palabras.  
 E. Sí, conversaciones más largas.

A  B  C  D  E

OBSERVACIONES

---



---



---

**Pregunta 18**

¿Han recibido los mandos intermedios formación para el desempeño de sus funciones?

- A. No.  
 B. Sí, aunque no ha habido cambios significativos en el estilo de mando.  
 C. Sí, algunos mandos han modificado sus estilos significativamente.  
 D. Sí, la mayoría ha modificado su estilo de mando.

A  B  C  D

OBSERVACIONES

---



---



---

**Pregunta 19**

¿Existe la posibilidad de organizar el trabajo en equipo?

- A.** No.  
**B.** Sí, cuando la tarea se lo permite.  
**C.** Sí, en función del tiempo disponible.  
**D.** Sí, siempre se hace en equipo.

A  B  C  D

OBSERVACIONES

---



---



---

**Pregunta 20**

¿El trabajador controla el resultado de su trabajo y puede corregir los errores cometidos o defectos?

- A.** No.  
**B.** Sí, ocasionalmente.  
**C.** Sí, habitualmente.  
**D.** Sí, cualquier error.

A  B  C  D

OBSERVACIONES

---



---



---

**Pregunta 21**

¿Se organizan, de forma espontánea, eventos en los que participa la mayoría de la plantilla?

- A.** No.  
**B.** Sí, una o dos veces al año.  
**C.** Sí, varias veces al año, según surja el motivo.

A  B  C

OBSERVACIONES

---



---



---

**Pregunta 22**

¿El trabajador puede detener el trabajo o ausentarse de su puesto?

- A.** No, por el proceso productivo.  
**B.** No, por otros motivos.  
**C.** Sí, con un sustituto.  
**D.** Sí, sin que nadie le sustituya.

A  B  C  D

OBSERVACIONES

---



---



---

**Pregunta 23**

¿Existe, en general, un buen clima en el lugar de trabajo?

- A.** No.  
**B.** Sí, a veces.  
**C.** Sí, habitualmente.  
**D.** Sí, siempre.

A  B  C  D

OBSERVACIONES

---



---



---

**Pregunta 24**

¿El trabajador recibe información suficiente sobre los resultados de su trabajo?

- A.** Se le informa de la tarea desempeñar (cantidad y calidad).  
**B.** Se le informa de los resultados alcanzados con relación a los objetivos que tiene asignados.  
**C.** Se le informa de los objetivos alcanzados por la empresa.  
**D.** Se le anima a participar en el establecimiento de metas.

A  B  C  D

OBSERVACIONES

---



---



---

**Pregunta 25**

¿El trabajador tiene la opción de cambiar de puesto y/o de tarea a lo largo de su jornada laboral?

- A.** No.  
**B.** Se cambia de manera excepcional.  
**C.** Sí, se rota entre compañeros de forma habitual.  
**D.** Sí, se cambia según lo considera el trabajador.

A  B  C  D

OBSERVACIONES

---



---



---

**Pregunta 26**

Ante la incorporación de nuevas tecnologías, nueva maquinaria y/o nuevos métodos de trabajo ¿se instruye al trabajador para adaptarlo a esas nuevas situaciones?

- A.** No.  
**B.** Sí, oralmente.  
**C.** Sí, por escrito.  
**D.** Sí, oralmente y por escrito.

A  B  C  D

OBSERVACIONES

---



---



---

**Pregunta 27**

¿Qué tipo de relaciones son las habituales en la empresa?

- A.** Relaciones de colaboración para el trabajo y relaciones personales positivas.  
**B.** Relaciones personales positivas, sin relaciones de colaboración.  
**C.** Relaciones sólo de colaboración para el trabajo.  
**D.** Ni relaciones personales, ni colaboración para el trabajo.

A  B  C  D

OBSERVACIONES

---



---



---



## FACTORES PSICOSOCIALES - IDENTIFICACIÓN DE SITUACIONES DE RIESGO

**Pregunta 28**

De los problemas que existen en un departamento, sección... ¿está siendo culpada alguna persona en concreto?

A. Sí.

B. No.

A  B

**Pregunta 29**

¿Han aumentado las bajas de origen psicológico de larga duración en la plantilla?

A. Sí.

B. No.

A  B

**Pregunta 30**

¿Hay alguna persona que está siendo aislada, ignorada o excluida del grupo en virtud de características físicas o personales?

A. Sí.

B. No.

A  B

OBSERVACIONES

---



---



---

OBSERVACIONES

---



---



---

OBSERVACIONES

---



---



---

¿Incluiría usted otros temas que no han sido tratados en esta ficha de evaluación de factores psicosociales? Por ejemplo, ¿cuáles?

---



---



---



---



---



---



---



---



---



---



---



---



---



---



---



---



---



---



---



---



---



---

**Muchas gracias por su colaboración.**

**Le recordamos que toda la información obtenida será tratada de forma confidencial.**