

CAPITULO III

ANÁLISIS E INTERPRETACIÓN DE RESULTADOS

3.1. ENTREVISTAS Y ENCUESTAS REALIZADAS AL PERSONAL DE LA DICO MSI DE LA COMANDANCIA GENERAL DE LA FUERZA TERRESTRE AREA DE SISTEMAS.

La realización de entrevistas y encuestas permitieron determinar el nivel de aceptación y calidad de los servicios tecnológicos actuales, así como aspectos relacionados a la seguridad informática que se tomaron en cuenta para realizar la investigación del presente proyecto.

Las entrevistas así como la interpretación de los resultados se detallan en el cd anexo #1.

3.1.1. Encuestas realizadas a todo el personal de la DICO MSI de la Comandancia General de la Fuerza Terrestre .

**ENCUESTA REALIZADA AL PERSONAL DEL DEPARTAMENTO DE LA
DICO MSI**

**AGRADECEMOS A USTED SE DIGNE RESPONDER ESTE CUESTIONARIO EN
HONOR A LA VERDAD.**

Cuenta con un estándar para la adquisición de equipos informáticos.

SI () NO ()

Cuenta con un estándar de uso en la marca de equipos.

SI () NO ()

Cuenta con un estándar en sistemas operativos.

SI () NO ()

Posee un inventario de equipos.

SI () NO ()

La plataforma informática instalada en los servidores satisface los requerimientos de los usuarios en forma:

EXCELENTE () MUY BUENO () BUENO () REGULAR ()

Existe un puesto o cargo destinado a la función de seguridad informática

SI () NO ()

Se cuenta con un estudio de vulnerabilidad a fin de detectar ataques informáticos que atenten contra la información que se mantiene en la Entidad.

SI () NO ()

Al enviar y recibir información por correo electrónico se ha generado algún tipo de contratiempo en cuanto al contenido de los datos que se manipulan.

SI () NO ()

Se tiene algún convenio con empresas proveedoras para garantizar la continuidad en la transmisión de la información.

SI () NO ()

Existen normas, estándares o políticas para la adecuada elección de contraseñas para el uso de correo electrónico.

SI () NO ()

La protección con la que cuenta para el acceso de personal no autorizado al Centro de Control es:

EXCELENTE () MUY BUENO () BUENO () REGULAR ()

Cuenta los servidores web y correo electrónico con un sistema de seguridad apropiado.

SI () NO ()

Existe implementado algún tipo de seguridad en el servidor web que garantice la privacidad en la transmisión de la información (HTTPS).

SI () NO ()

Se cuenta con algún sistema criptográfico para controlar la integridad, confidencialidad y no repudio durante la transmisión de información en el correo electrónico.

SI () NO ()

Cree usted que el espacio físico destinado para el alojamiento de los servidores es lo bastante amplio y seguro.

SI () NO ()

3.1.2. Análisis de las encuestas al personal de las áreas de la DICOMSI

Análisis de las encuestas realizadas al personal del departamento de la DICOMSI.

- **Cuenta con un estándar para la adquisición de equipos informáticos.**

Al encuestar si cuentan con un estándar para la adquisición de equipos, contestaron que si el 30% y que no el 70%.

C.G.F.T.	Personal	Porcentaje
SI	3	30%
NO	7	70%
Total	10	100%

TABLA # 5 :CUENTA CON ESTÁNDAR PARA LA ADQUISICIÓN DE EQUIPOS.

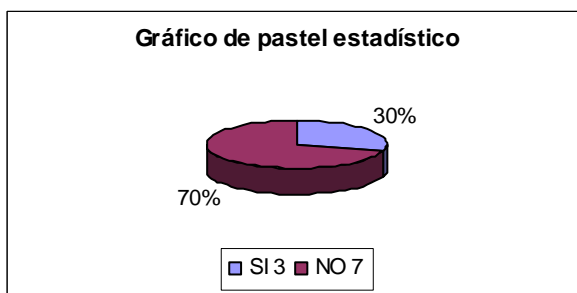


GRAFICO # 7: CUENTA CON ESTÁNDAR PARA LA ADQUISICIÓN DE EQUIPOS.

Conclusión: No cuentan con un estándar para la adquisición de equipos de equipos informáticos.

- **Cuenta con un estándar de uso en la marca de equipos**

Sobre si cuentan con estándar en la marca de equipos contestaron que si el 40% y no el 60%.

C.G.F.T.	Personal	Porcentaje
SI	4	40%
NO	6	60%
Total	10	100%

TABLA # 6. ESTÁNDAR EN LA MARCA DE EQUIPOS



GRAFICO # 8. ESTÁNDAR EN LA MARCA DE EQUIPOS

Conclusión: No cuentan con un estándar de uso en la marca de equipos.

- **Cuenta con un estándar en sistemas operativos.**

Al encuestar si cuentan con un estándar en sistemas operativos el 60% contestó que si mientras que el 40% que no.

C.G.F.T.	Personal	Porcentaje
SI	6	60%
NO	4	40%
Total	10	100%

TABLA # 7. ESTÁNDAR EN SISTEMAS OPERATIVOS.



GRAFICO # 9. ESTÁNDAR EN SISTEMAS OPERATIVOS.

Conclusión: Si poseen estándar en sistemas operativos.

- **Posee un inventario de equipos**

El 80% de los encuestados contestaron que si y el 20% manifestó que no.

C.G.F.T.	Personal	Porcentaje
SI	8	80%
NO	2	20%
Total	10	100%

TABLA # 8. POSEE UN INVENTARIO DE EQUIPOS

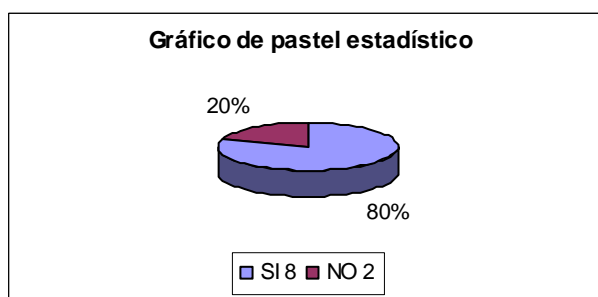


GRAFICO # 10. POSEE UN INVENTARIO DE EQUIPOS.

Conclusión: Si poseen un inventario de equipos para obtener ordenada la información técnica.

- **La plataforma informática instalada en los servidores satisface los requerimientos de los usuarios en forma:**

En la encuesta de cómo satisface los requerimientos de los usuarios los servidores de la comandancia, el 80% contestó que el servicio es muy bueno, mientras que el 20% contestó que el servicio es bueno.

C.G.F.T.	Personal	Porcentaje
Exelente	0	0%
Muy bueno	8	80%
Bueno	2	20%
Regular	0	0%
Total	10	100%

TABLA # 9. LA PLATAFORMA INFORMATICA INSTALADA EN LOS SERVIDORES SATISFACE LOS REQUERIMIENTOS DE LOS USUARIOS

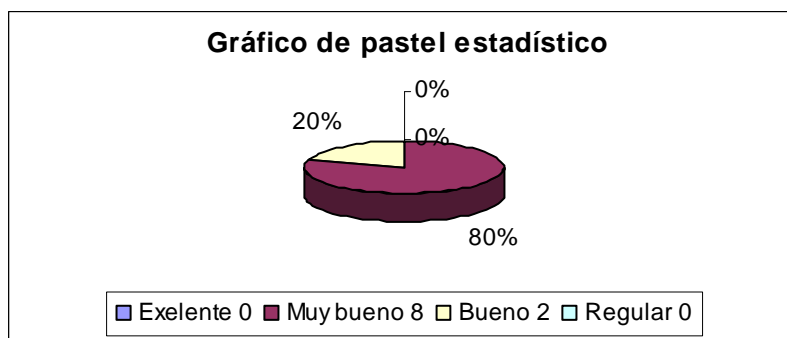


GRAFICO # 11. LA PLATAFORMA INFORMÁTICA INSTALADA EN LOS SERVIDORES SATISFACE LOS REQUERIMIENTOS DE LOS USUARIOS

Conclusión: La plataforma informática instalada en los servidores satisface los requerimientos de los usuarios de forma muy buena.

- **Existe un puesto o cargo destinado a la función de seguridad informática**

En la encuesta realizada el 30% contestó que si, mientras que el 70% contestó que no.

C.G.F.T.	Personal	Porcentaje
SI	3	30%
NO	7	70%
Total	10	100%

TABLA # 10. EXISTE UN PUESTO O CARGO DESTINADO A LA FUNCIÓN DE SEGURIDAD INFORMÁTICA.



GRAFICO # 12. EXISTE UN PUESTO O CARGO DESTINADO A LA FUNCIÓN DE SEGURIDAD INFORMÁTICA

Conclusión: No existe un cargo destinado a la seguridad informática.

- **Se cuenta con un estudio de vulnerabilidad a fin de detectar ataques informáticos que atenten contra la información que se mantiene en la Entidad.**

Al encuestar sobre si cuentan con estudio de vulnerabilidad para detectar ataques informáticos el 40% contestó que si; mientras que el 60% contestó que no.

C.G.F.T.	Personal	Porcentaje
SI	4	40%
NO	6	60%
Total	10	100%

TABLA # 11. SE CUENTA CON ESTUDIO DE VULNERABILIDAD A FIN DE DETECTAR ATAQUES INFORMATICOS QUE ATENTEN CONTRA LA INFORMACION QUE SE MANTIENE EN LA ENTIDAD



GRAFICO # 13. SE CUENTA CON ESTUDIO DE VULNERABILIDAD A FIN DE DETECTAR ATAQUES INFORMATICOS QUE ATENTEN CONTRA LA INFORMACION QUE SE MANTIENE EN LA ENTIDAD

Conclusión: No se cuenta con estudio de vulnerabilidad para detectar ataques informáticos.

- **Al enviar y recibir información por correo electrónico se ha generado algún tipo de contratiempo en cuanto al contenido de los datos que se manipulan.**

En la encuesta sobre si el correo electrónico ha presentado algún contratiempo respecto al contenido de la información el 60% contestó que si y el 40% manifestó que no.

C.G.F.T.	Personal	Porcentaje
SI	6	60%
NO	4	40%
Total	10	100%

TABLA # 12. AL ENVIAR Y RECIBIR INFORMACIÓN POR CORREO ELECTRÓNICO SE HA GENERADO ALGÚN TIPO DE CONTRATIEMPO EN CUANTO AL CONTENIDO DE LOS DATOS QUE SE MANIPULAN.



GRAFICO # 14. AL ENVIAR Y RECIBIR INFORMACIÓN POR CORREO ELECTRÓNICO SE HA GENERADO ALGÚN TIPO DE CONTRATIEMPO EN CUANTO AL CONTENIDO DE LOS DATOS QUE SE MANIPULAN

Conclusión: El correo electrónico si ha presentado problemas con respecto a la contenido de la información.

- **Se tiene algún convenio con empresas proveedoras para garantizar la continuidad en la transmisión de la información.**

En la encuesta de si tienen convenios con empresas proveedoras que garanticen la continuidad del servicio, el 20% contestó que si y el 80% contestó que no.

C.G.E.T.	Personal	Porcentaje
SI	2	20%
NO	8	80%
Total	10	100%

TABLA # 13. SE TIENE ALGÚN CONVENIO CON EMPRESAS PROVEEDORAS PARA GARANTIZAR LA CONTINUIDAD EN LA TRANSMISIÓN DE INFORMACIÓN

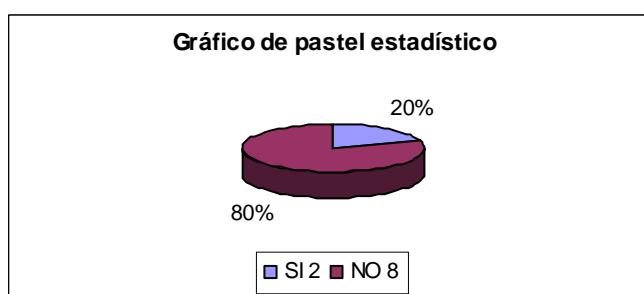


GRAFICO # 15. SE TIENE ALGÚN CONVENIO CON EMPRESAS PROVEEDORAS PARA GARANTIZAR LA CONTINUIDAD EN LA TRANSMISIÓN DE INFORMACIÓN

Conclusión: No tienen convenios con ninguna empresa que garantice la transmisión de información.

- **Existen normas, estándares o políticas para la adecuada elección de contraseñas para el uso de Correo Electrónico.**

El 20% contesto que si, mientras que el 80% contesto que no.

C.G.F.T.	Personal	Porcentaje
SI	2	20%
NO	8	80%
Total	10	100%

TABLA # 14. EXISTEN NORMAS, ESTÁNDARES O POLÍTICAS PARA LA ADECUADA ELECCIÓN DE CONTRASEÑAS PARA EL USO DEL CORREO ELECTRÓNICO.

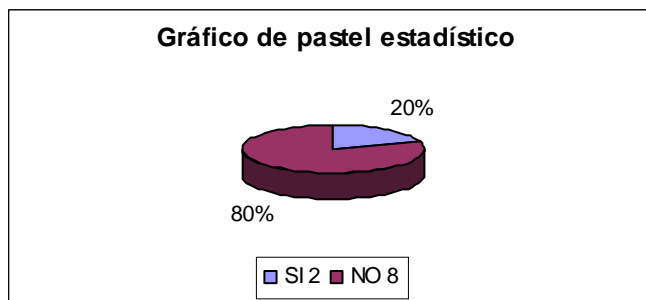


GRAFICO # 16. EXISTEN NORMAS, ESTÁNDARES O POLÍTICAS PARA LA ADECUADA ELECCIÓN DE CONTRASEÑAS PARA EL USO DEL CORREO ELECTRÓNICO.

Conclusión: No existen normas o estándares para la adecuada elección de contraseñas.

- **La protección con la que cuenta para el acceso de personal no autorizado al Centro de Control es:**

En la encuesta sobre el acceso de personal no autorizado, el 20% contestó que es excelente, mientras que el 80% contestó que era bueno.

C.G.F.T.	Personal	Porcentaje
Exelente	2	20%
Muy bueno	0	0%
Bueno	8	80%
Regular	0	0%
Total	10	100%

TABLA # 15. LA PROTECCION CON LA QUE CUENTA PARA EL ACCESO DE PERSONAL NO AUTORIZADO AL CENTRO DE CONTROL.

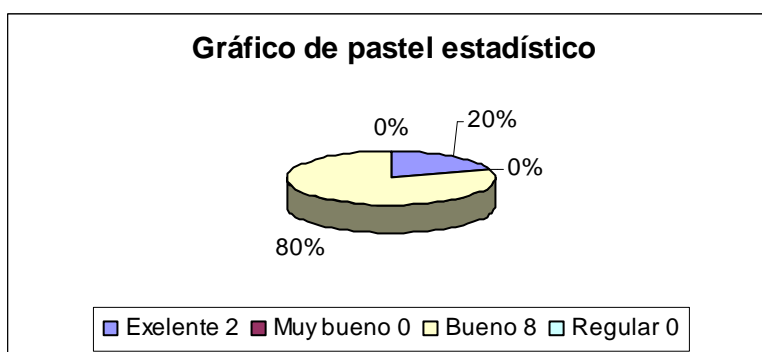


GRAFICO # 17. LA PROTECCION CON LA QUE CUENTA PARA EL ACCESO DE PERSONAL NO AUTORIZADO AL CENTRO DE CONTROL.

Conclusión: La protección de acceso al Centro de Control es buena.

- **Cuenta los servidores Web y Correo Electrónico con un sistema de seguridad apropiado.**

Al realizar la encuesta sobre si los servidores Web y de Correo Electrónico cuentan con un sistema de seguridad apropiado el 40% contestó que si y el 60% contestó que no.

C.G.F.T.	Personal	Porcentaje
SI	4	40%
NO	6	60%
Total	10	100%

TABLA # 16. CUENTAN LOS SERVIDORES WEB Y DE CORREO CON UN SISTEMA DE SEGURIDAD APROPIADO.

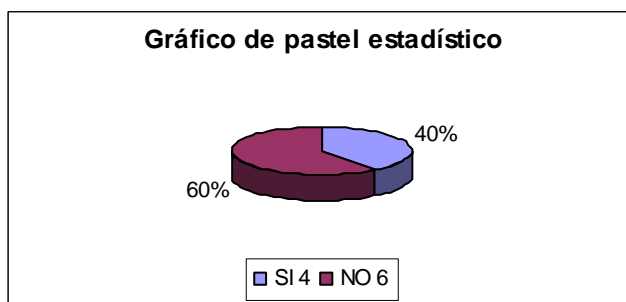


GRAFICO # 18. CUENTAN LOS SERVIDORES WEB Y DE CORREO CON UN SISTEMA DE SEGURIDAD APROPIADO.

Conclusión: No cuentan con un sistema de seguridad apropiado.

- **Existe implementado algún tipo de Seguridad en el servidor Web que garantice la privacidad en la transmisión de la información (HTTPS).**

El 20% de los encuestados contestaron que si existen sistemas que garantizan la privacidad de la información y el 80% contesto que no.

C.G.F.T.	Personal	Porcentaje
SI	2	20%
NO	8	80%
Total	10	100%

TABLA # 17. EXISTE IMPLEMENTADO ALGÚN TIPO DE SEGURIDAD EN EL SERVIDOR WEB QUE GARANTICE LA PRIVACIDAD EN LA TRANSMISIÓN DE LA INFORMACIÓN.



GRAFICO # 19. EXISTE IMPLEMENTADO ALGÚN TIPO DE SEGURIDAD EN EL SERVIDOR WEB QUE GARANTICE LA PRIVACIDAD EN LA TRANSMISIÓN DE LA INFORMACIÓN.

Conclusión: No existe un protocolo HTTPS que garantice la privacidad en la transmisión de la información.

- **Se cuenta con algún sistema criptográfico para controlar la integridad, confidencialidad y no repudio durante la transmisión de información en el Correo Electrónico.**

En la encuesta sobre si cuentan con sistema criptográfico el 0% contestó que si y el 100% contestó que no.

C.G.F.T.	Personal	Porcentaje
SI	0	0%
NO	10	100%
Total	10	100%

TABLA # 18. SE CUENTA CON ALGÚN SISTEMA CRIPTIGRÁFICO PARA CONTROLAR LA INTEGRIDAD, CONFIDENCIALIDAD Y NO REPUDIO DURANTE LA TRANSMISIÓN DE INFORMACIÓN EN EL CORREO ELECTRÓNICO.



GRAFICO # 20. SE CUENTA CON ALGÚN SISTEMA CRIPTOGRÁFICO PARA CONTROLAR LA INTEGRIDAD, CONFIDENCIALIDAD Y NO REPUDIO DURANTE LA TRANSMISIÓN DE INFORMACIÓN EN EL CORREO ELECTRÓNICO.

Conclusión: No cuentan con un sistema criptográfico para controlar la integridad, confidencialidad y no repudio en la transmisión de la información por Correo Electrónico.

- **Cree usted que el espacio físico destinado para el alojamiento de los servidores es lo bastante amplio y seguro.**

En la encuesta sobre si el espacio físico donde se alojaban los servidores era amplio y seguro el 40% contestó que si, mientras el 60% contestó que no.

C.G.F.T.	Personal	Porcentaje
SI	4	40%
NO	6	60%
Total	10	100%

TABLA # 19. CREE USTED QUE EL ESPACIO FÍSICO DESTINADO PARA EL ALOJAMIENTO DE LOS SERVIDORES ES AMPLIO Y SEGURO.



GRAFICO # 21. CREE USTED QUE EL ESPACIO FÍSICO DESTINADO PARA EL ALOJAMIENTO DE LOS SERVIDORES ES AMPLIO Y SEGURO.

Conclusión: El espacio físico donde están alojados los servidores no es seguro ni amplio.